

Cómo cambiar el tipo de seguridad de la red WIFI

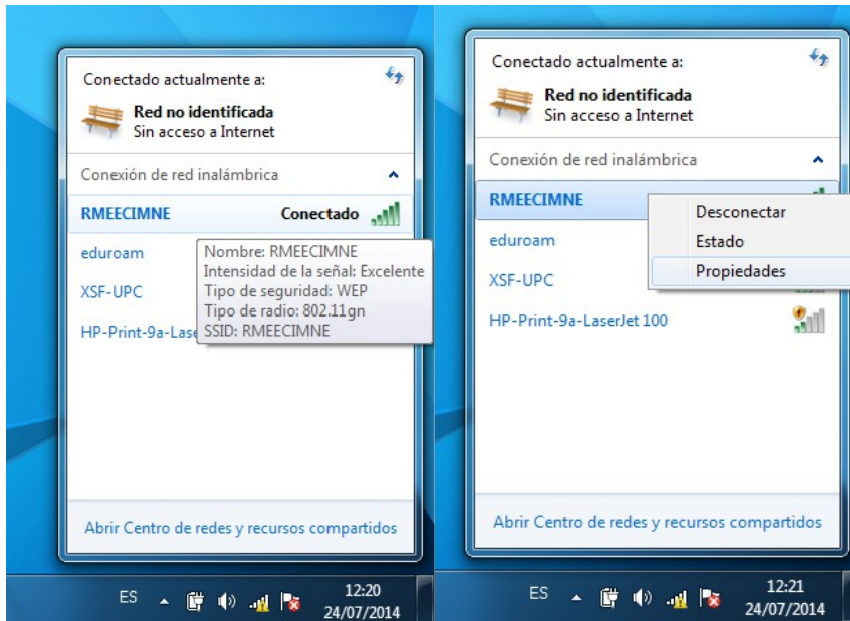
Recientemente hemos cambiado la seguridad de los puntos de acceso de la red WiFi RMEECIMNE debido a que las claves WEP actualmente se han vuelto muy sencillas de descifrar y los nuevos sistemas Windows, tanto desktop como mobile, ya ponen trabas a la hora de conectarse a este tipo de redes.

A continuación explicamos como cambiar el tipo de seguridad en equipos que ya estaban conectados a la red WiFi RMEECIMNE antes del cambio, en caso de ser la primera vez que se conecta a la red no hace falta seguir estos pasos.

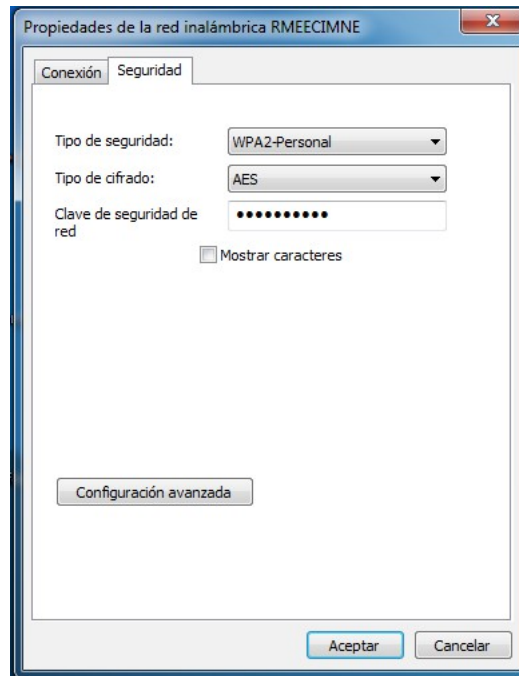
La contraseña no ha cambiado.

Windows 7

En la barra de inicio, vamos al icono de la conexión WiFi y hacemos clic. En la lista que se desplegará hacemos clic con el botón secundari en la red RMEECIMNE y escogemos “Propiedades”



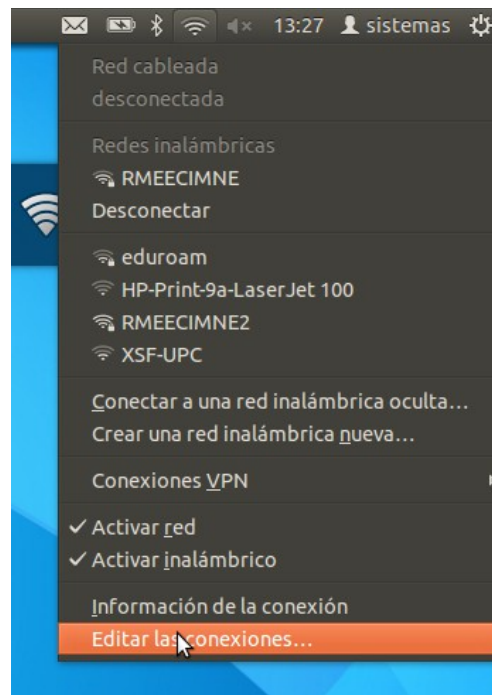
En la ventana que aparecerá debemos ir a la pestaña “Seguridad” y la configuramos tal y como se indica en la siguiente imagen.



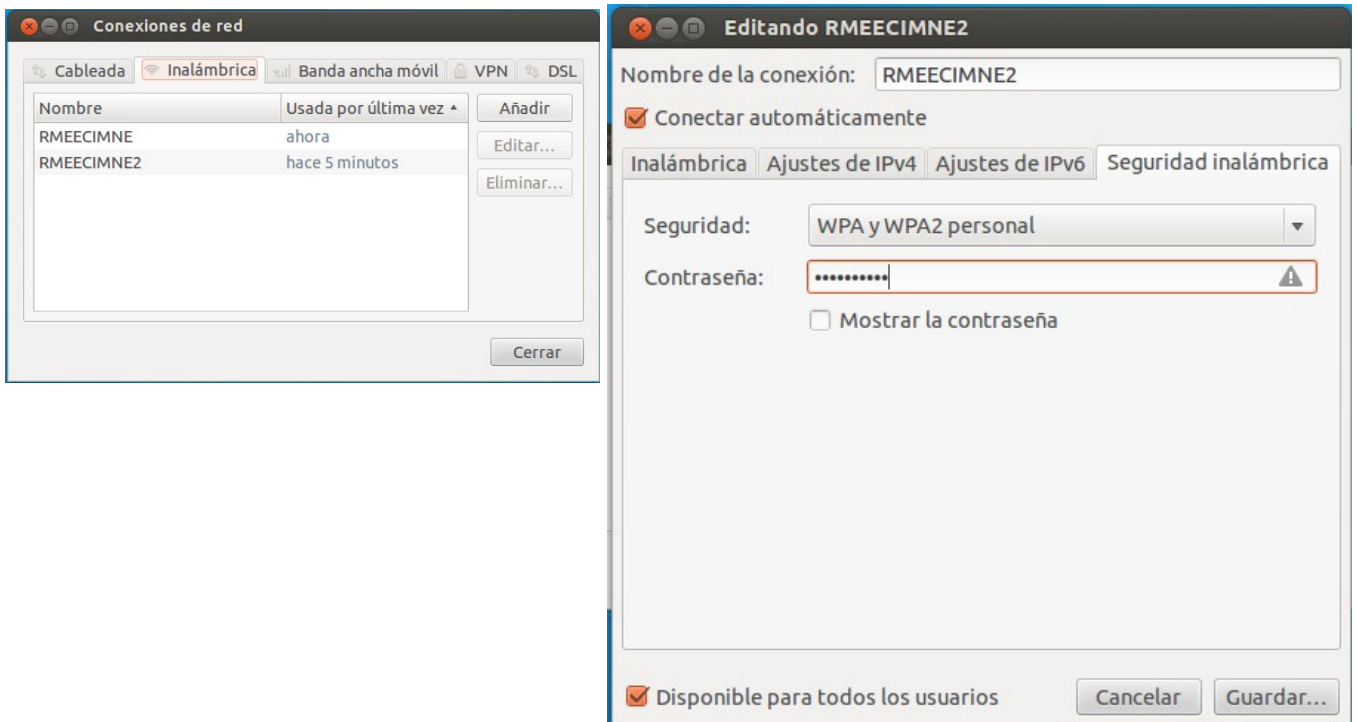
Una vez se haga clic en “Aceptar” se conectará de nuevo a la red, esta vez de forma correcta.

GNU/Linux Ubuntu

En la barra del menú hacemos clic en el icono de la red y se desplegará la lista de redes WiFi que hay al alcance y más información. Debemos escoger la última opción “Editar conexiones”



En la ventana que aparecerá debemos acceder a la pestaña “Inalámbrica”, escoger nuestra red (en el ejemplo es RMEECIMNE2) y hacer clic en “Editar”. En la nueva ventana, ir a la pestaña “Seguridad Inalámbrica” y dejarla como aparece en la imagen:



Guardamos haciendo clic en “Guardar...” y se reconectará de nuevo a la red.